

Enquête d'utilité publique – MAIRIE DU FALGOUX

La commune de Le Falgoux, en sa qualité de propriétaire des chemins ruraux concernés engage une procédure d'enquête publique afin de constater la désaffectation de plusieurs chemins ruraux, d'en prononcer le déclassement et, le cas échéant, de permettre leur aliénation au profit des propriétaires riverains intéressés. Il sera procédé à une enquête publique sur le projet d'aliénation de chemins ruraux du 28 mai au 12 juin 2026 inclus, chemins situés sur la commune de Le Falgoux :

- 1 secteur de La Farge
- 2 secteur du Tahoul
- 3 secteur du Cher Soutro
- 4 secteur de Laspeines

M. Jean-Marie BORDES, directeur du CPIE de Haute Auvergne, en retraite, inscrit sur la liste départementale d'aptitude aux fonctions de commissaire enquêteur, a été désigné en qualité de commissaire enquêteur.

Le dossier ainsi qu'un registre d'enquête à feuillets non mobiles, coté et paraphé par le commissaire enquêteur seront déposés à la mairie du Falgoux pendant 30 jours consécutifs aux jours et heures habituels d'ouverture de la mairie, du 28 mai au 12 juin 2026 inclus. Le public pourra prendre connaissance du dossier et consignera éventuellement ses observations sur le registre d'enquête ou les adresser par écrit à la mairie – à l'attention de M. le commissaire enquêteur – Mairie – 21, rue Saint Germain 15380 Le Falgoux ou par courrier électronique à l'adresse suivante : mairie.lefalgoux@wanadoo.fr

Le commissaire enquêteur se tiendra à la disposition du public pour recevoir ses observations à la mairie les :

- 28 mai de 13h à 16h30
- 9 juin de 9h30 à 12h et de 13h30 à 16h30
- 12 juin de 9h30 à 12h et de 13h30 à 16h30

A l'expiration du délai de l'enquête prévu à l'article 1, le registre sera clos et signé par le commissaire enquêteur qui disposera d'un délai d'un mois pour transmettre au maire de la commune du Falgoux le dossier et le registre d'enquête avec ses conclusions.

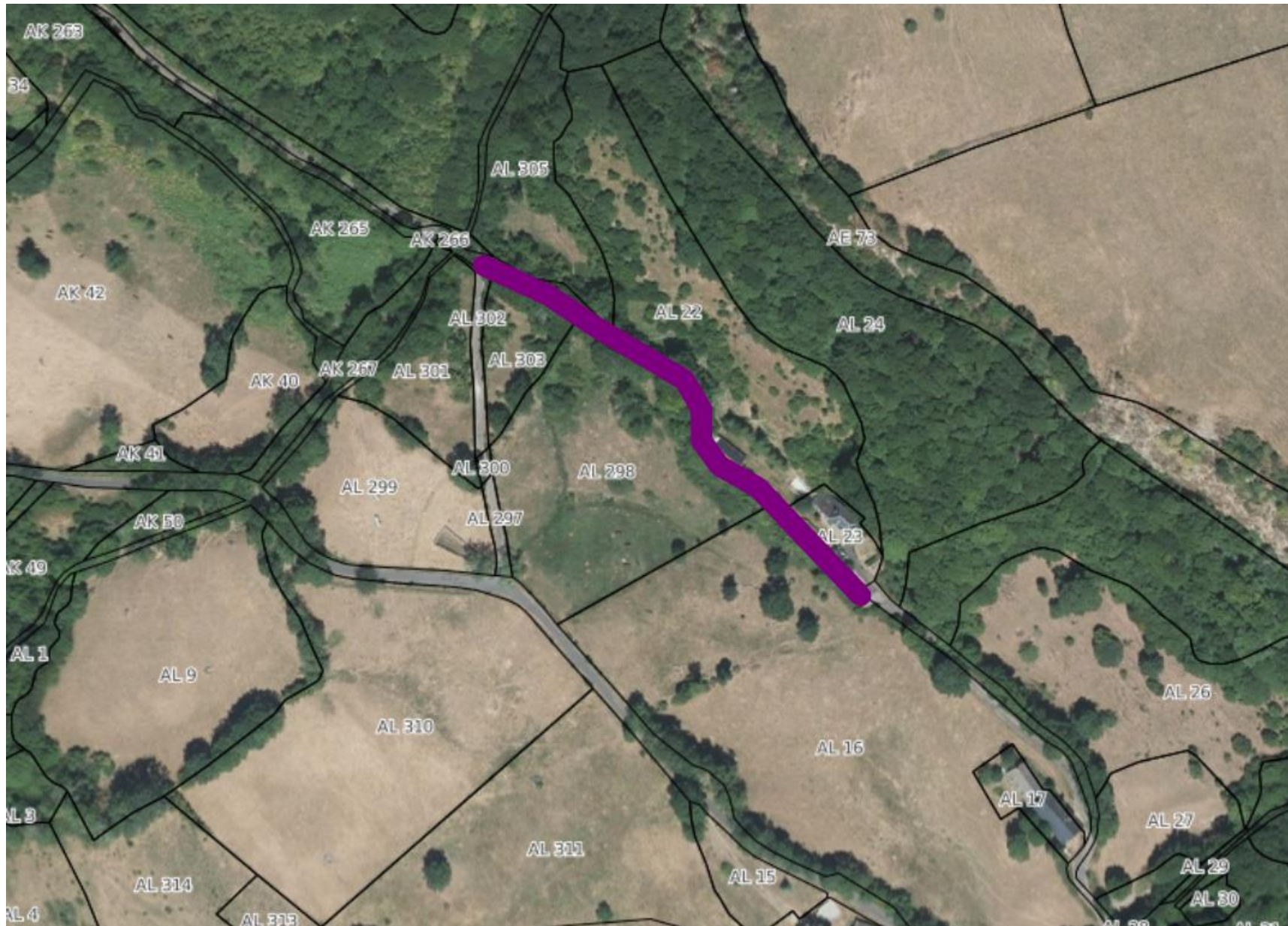
Louis CHAMBON, Maire



1 – Secteur de La Farge



2- Secteur Le Tahoul



3 – Secteur du Cher Soutro



4 – Secteur de Laspeines

